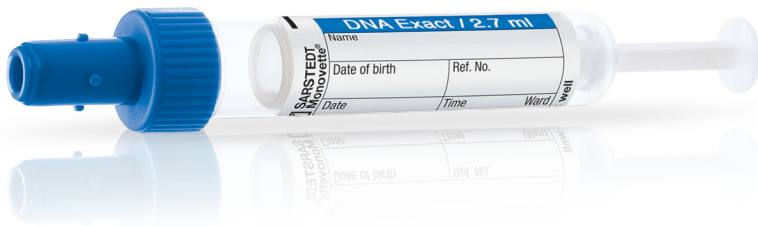
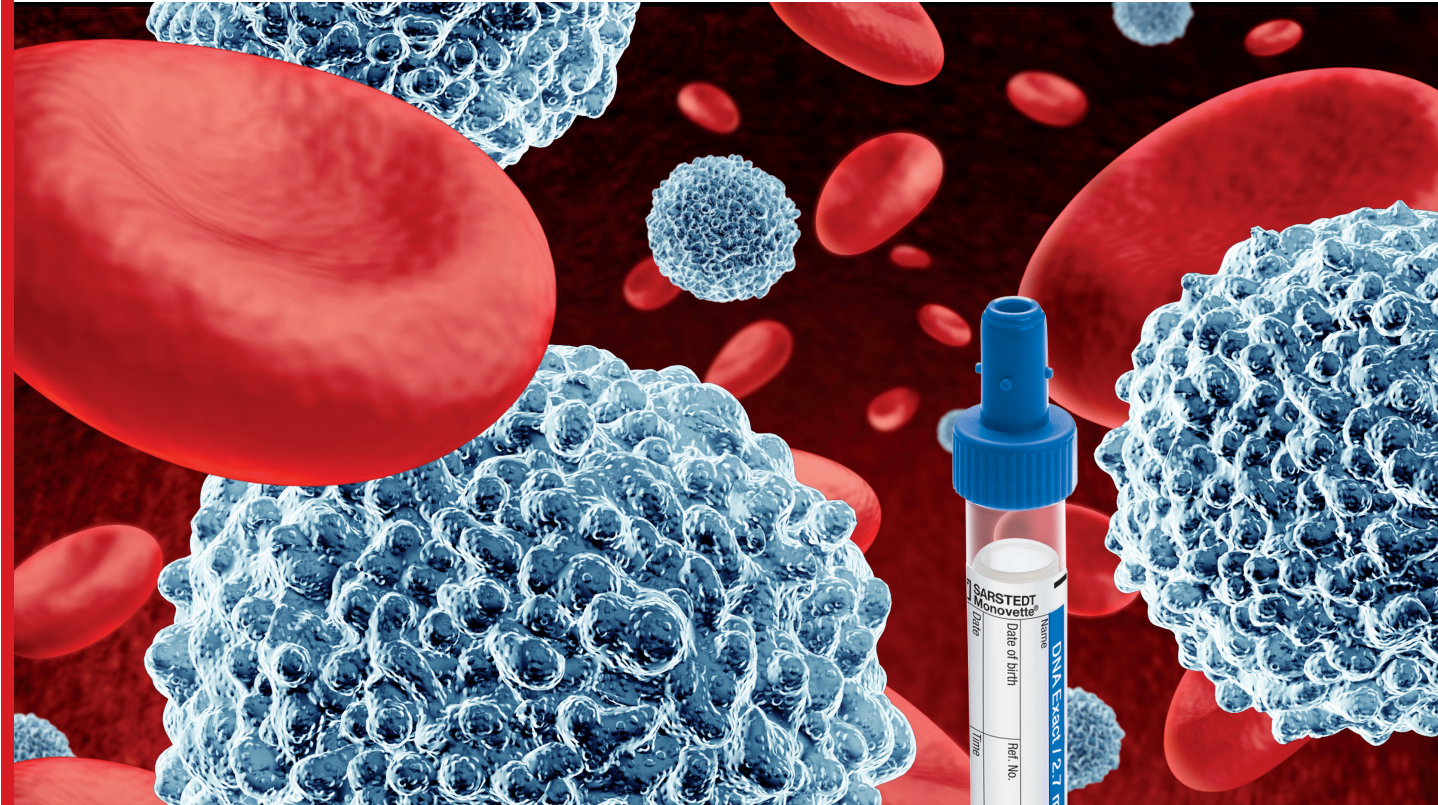


S-Monovette® DNA Exact

Standardisierung der präanalytischen gDNA-Stabilisierung

NEU!



S-Monovette® DNA Exact

- Reproduzierbare Isolation qualitativ hochwertiger gDNA
- Validierte Zeit- und Temperatur-Parameter
- Optimale Vergleichbarkeit der Proben

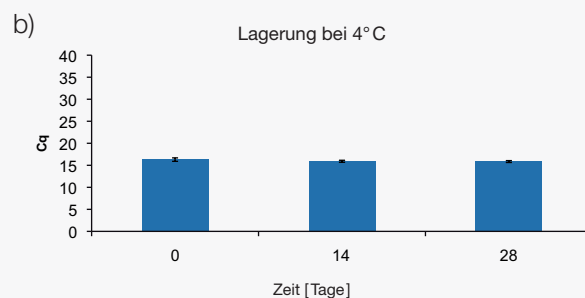
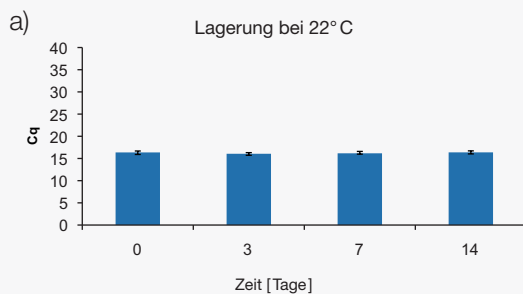
Temperaturschwankungen während des Transportes oder der Lagerung von Blutproben können die Qualität der enthaltenen DNA beeinflussen.

Die neue S-Monovette® DNA Exact (CE/IVD) stabilisiert die in der Blutprobe enthaltene gDNA und ermöglicht eine standardisierte Probe unter validierten Lagerbedingungen:

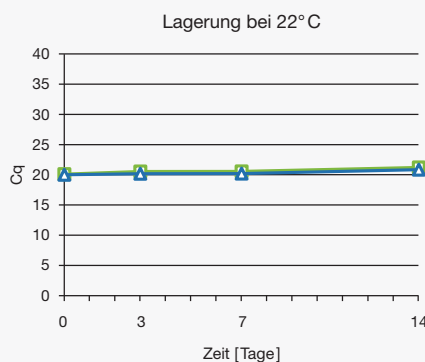
- bei 35°C: 5 Tage
- bei 22°C: 14 Tage
- bei 4°C: 28 Tage
- bei -20°C: mind. 1 Jahr (laufende Studie)
- 5 Einfrier- & Auftauzyklen

DNA-Stabilisierung während Transport und Lagerung

1. S-Monovette® DNA Exact



2. S-Monovette® DNA Exact vs. Mitbewerber



Versuchsdurchführung:

Real-Time PCR eines Fragments des GAPDH-Gens. Die Balkendiagramme zeigen die Mediane der detektierten Cq-Werte, ermittelt aus DNA-Proben, die aus Vollblutproben isoliert wurden. Die Proben wurden entsprechend der angegebenen Temperatur- und Zeitparameter in der S-Monovette® DNA Exact oder einem Mitbewerberprodukt gelagert. Die Fehlerbalken repräsentieren den Interquartilabstand (25% - 75%).

▲ S-Monovette® DNA Exact ■ Mitbewerber A

Weitere Informationen und Daten zur S-Monovette® DNA Exact finden Sie in unserem White Paper „Sarstedt S-Monovette® DNA Exact – A New IVD-Certified Blood Collection Tube for Collection, Transport and Stabilization of Whole Blood for Genomic DNA Analysis“.

Bestellinformation

Bestell-Nummer	Bezeichnung	Verpackung
04.1948.001	S-Monovette® DNA Exact 2.7 ml	50 IK/ 500 UK

SARSTEDT AG & Co.
 Postfach 12 20 · D-51582 Nümbrecht
 Telefon +49 22 93 305-0
 Telefax +49 22 93 305-3450
☎ Service 0800 (Deutschland)
 Telefon (0800) 0 83 305-0
 info@sarstedt.com
 www.sarstedt.com