

S-Monovette® Lityum-Heparin Jel+

Kısalan Turn-Around süresiyle pratikte sınınmış numune kalitesi

YENİ



**Santrifüjü
4 dakika!**



Optimize santrifüjleme sayesinde daha iyi hasta tedavisi

- %50 oranında kısalan santrifüjleme süresi
- Daha hızlı tedavi kararı
- Daha iyi iş akışıyla cihazın optimal düzeyde kullanımı



S-Monovette® Lityum-Heparin Jel* - daha yüksek laboratuvar verimliliği için

Laboratuvar sonuçlarının tedavi kararları üzerinde etkisi %70 ile %85 arasındadır.^{1,2} Laboratuvar sonuçlarının hızlı ve tavsiz şekilde tedavi kararına dahil edilmesi doktor ve hasta için önemlidir.

Turn-Around süresinin (TAT) kısaltılması özellikle acil durumda yapılan tanısal testlerde hastanın bir an önce tedavi görmesi için hayati önem taşımaktadır. S-Monovette® Lityum-Heparin Jel* pratikte sinanmış olan S-Monovette® kan alma sistemini tamamlayarak, yarıya inen santrifüjleme süresiyle laboratuvar sonuçlarının daha hızlı elde edilmesini sağlar.

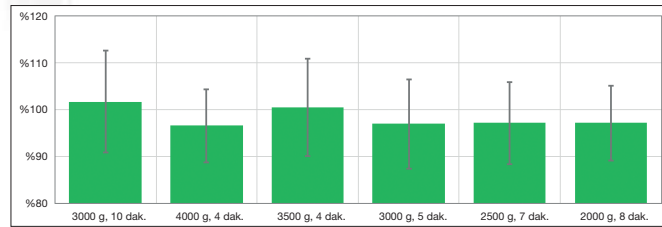
Pratikte sinanmış olan poli akrilik jelin reolojik özellikleri iyileştirilerek **numune kalitesi tam korunmak suretiyle S-Monovette® Lityum-Heparin Jel* ürününün santrifüjleme süresi %50 oranında kısaltılabilmektedir.**

Bunun neticesinde sürekli numune akışı cihazın optimal düzeyde kullanılmasını ve hasta tedavisinin daha iyi yapılabilmesini sağlar.

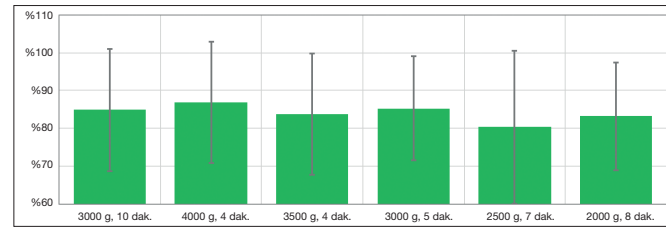
Santrifüjleme koşulları

Hatalı laboratuvar sonuçlarının ve buna bağlı olarak olası yanlış teşhislerin önlenmesi için pre-analitik dönemde numunelerin santrifüjlenmesi büyük itina ile yapılmalıdır.

Optimal numune santrifüjleme koşulları ve böylece sağlanan örnek kalitesi, jel tabakasının sağlamlığı, hemoliz ve hücre duyarlı üç parametrenin (fosfat, glukoz, LDH) birkaç gün boyunca stabilitesi mutlak değerlendirme kriterleri olarak seçilmiştir.



Resim 1 7 gün sonra LDH geri kazanım oranı

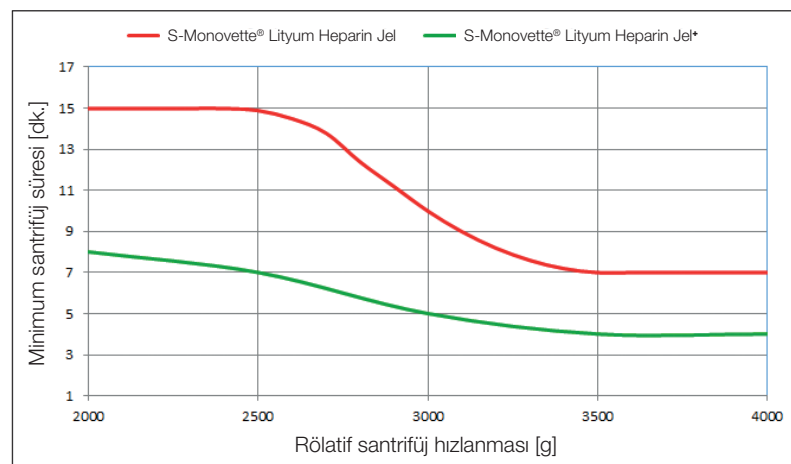


Resim 2 7 gün sonra glikoz geri kazanım oranı

Böylece, diğer S-Monovette'lerde olduğu gibi S-Monovette® Lityum Heparin Jel* için beliren kendi santrifüjleme aralığı içerisinde optimal numune kalitesine ulaşılmaktadır.

Minimum santrifüj süresi

S-Monovette®	Rölatif santrifüj hızlanması [g]				
	2000	2500	3000	3500	4000
Lityum Heparin Jel	15 dak.	15 dak.	10 dak.	7 dak.	7 dak.
Lityum Heparin Jel*	8 dak.	7 dak.	5 dak.	4 dak.	4 dak.

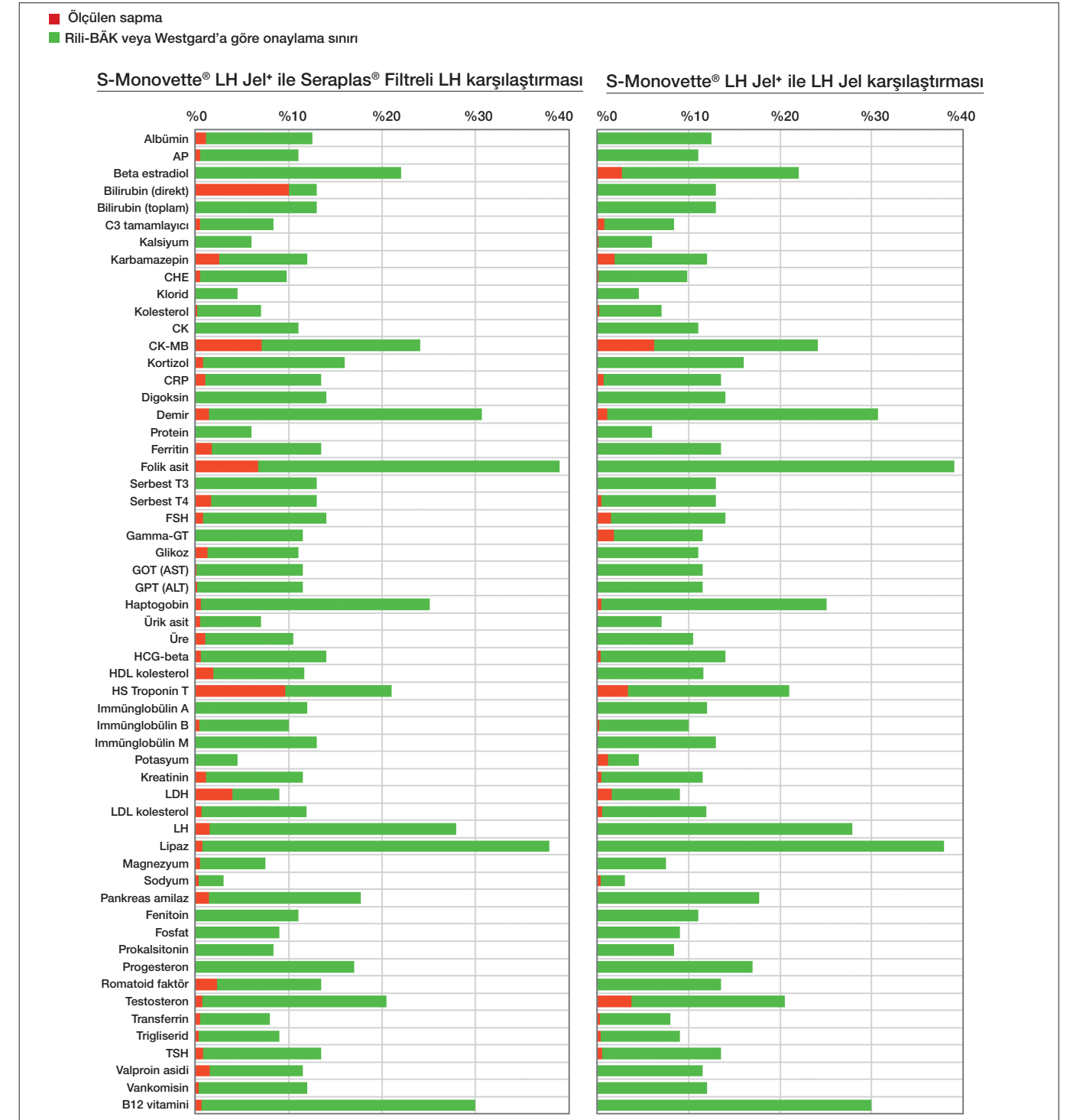


Resim 3 S-Monovette® Lityum Heparin Jel ve S-Monovette® Lityum Heparin Jel* için santrifüj koşullarının grafik olarak sunumu

S-Monovette® LH Jel* ürününün Roche cobas cihazlarında klinik denkliği (araştırma alıntısı³)

30 donörle yapılan karşılaştırmalı araştırmada S-Monovette® Lityum Heparin Jel ürünü S-Monovette® Lityum Heparin Jel* ve jelsiz S-Monovette® Lityum Heparin ürünleriyle kıyaslanmıştır. Sıklıkla talep edilen 57 parametre Roche cobas analiz cihazlarında değerlendirilmeye alınmıştır. Bu bağlamda kan alma tüpleri arasında klinik belirgin sapmalar tespit edilmemiştir (Resim 4). Araştırma Mannheim'da gerçekleşen DGKL 2018 kongresinde poster olarak tanıtılmıştır ve marketing@sarstedt.com adresinden talep edilebilir.

Aşağıdaki diyagramda ölçülen sapmalar ■ onaylama sınırlarıyla mukayeseli olarak ■ (Rili-BÄK (=Laboratuvar İncelemelerinde Kalitenin Sağlanması Dair Federal Tabipler Birliği Direktifi) veya Westgard'a göre) her bir analit için gösterilmiştir. Diyagramda görüldüğü gibi ölçülen sapmalar onaylama sınırlarından çok daha küçüktür.



Resim 4 Seraplas® filtrelili S-Monovette® Lityum Heparin Jel / S-Monovette® Lityum Heparin Jel* karşılaştırması. Kan alma tüpleri arasındaki sapmanın pozitif medyanı gösterilmiştir. Kan alma tüplerinin tamamı 3000 g değerinde 10 dakika süreyle santrifüj edilmiştir. Ölçümler Roche cobas c 702 veya e 602 modülünde yapılmıştır. RF ve C3 Siemens BN Prospec ile ölçülmüştür.

S-Monovette® Lityum-Heparin Jel* - daha iyi hasta tedavisi için

S-Monovette® Lityum Heparin Jel* ürününde analitlerin stabilitesi (araştırma alıntısı ³⁾)

Karşılaştırmalı araştırmanın 57 analiti 2-8 °C'de bir hafta saklandıktan sonra yeniden ölçülmüştür. S-Monovette® Lityum Heparin Jel* ürününde bu süre boyunca 55 analitte klinik belirgin konsantrasyon değişikliği görülmemiştir. Sadece glikoz ve potasyum onaylama sınırlarının üzerinde değişiklik gösterdiğinden bunların kan alındıktan kısa süre sonra ölçülmeleri gerekir. Fosfat gibi hücre duyarlı olan analitlerin konsantrasyonu S-Monovette® Lityum Heparin Jel* ürününde S-Monovette® Lityum Heparin Jel ürününde olduğundan daha az değişmiştir.

¹ Lippi et al Preanalytical variability: the dark side of the moon in laboratory testing JLabMed 2006;30(3):129-136

² Foubister The technologist/technician shortfall is putting the squeeze on laboratories nationwide, CAP TODAY September 2000

³ Whitepaper Scheer et al S-Monovette® Lithium-Heparin Gel* vs S-Monovette® Lithium-Heparin mit Seraplas® Filter und S-Monovette® Lithium-Heparin Gel* vs S-Monovette® Lithium-Heparin Gel Klinische Äquivalenz auf Roche cobas Geräten 2018

Sipariş bilgileri

Sipariş numarası	Açıklama	Dolum hacmi	Uzunluk / Ø	Renk kodu
04.1952	S-Monovette® Lityum Heparin Jel*	2,7 ml	75 mm x 13 mm	
04.1953	S-Monovette® Lityum Heparin Jel*	4,0 ml	75 mm x 13 mm	
04.1954	S-Monovette® Lityum Heparin Jel*	4,9 ml	90 mm x 13 mm	
04.1952.200	S-Monovette® Lityum Heparin Jel*	2,7 ml	75 mm x 13 mm	
04.1953.200	S-Monovette® Lityum Heparin Jel*	4,0 ml	75 mm x 13 mm	
04.1954.200	S-Monovette® Lityum Heparin Jel*	4,9 ml	90 mm x 13 mm	

Teknik değişiklik yapma hakkı saklıdır.

Bu yayını, her ülkede tedarik edilemeyen ürünler hakkında bilgiler içerebilir.

90_817_0000_9131

SARSTEDT International GmbH
Türkiye İrtibat Bürosu
Acıbadem Mahallesi,
Akasya Acıbadem Sitesi Kent Kule A
Giriş Kat:27 Da:158
Üsküdar – İstanbul
Tel: +90 216 290 18 65
Fax: +90 216 290 18 64
info.tr@sarstedt.com
www.sarstedt.com