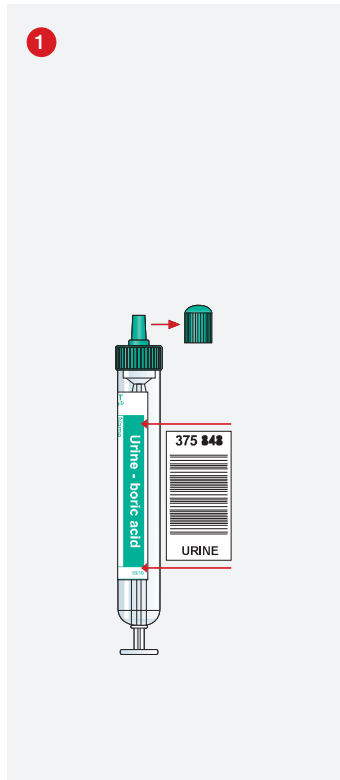


# Urin-Monovette® mit Borsäure

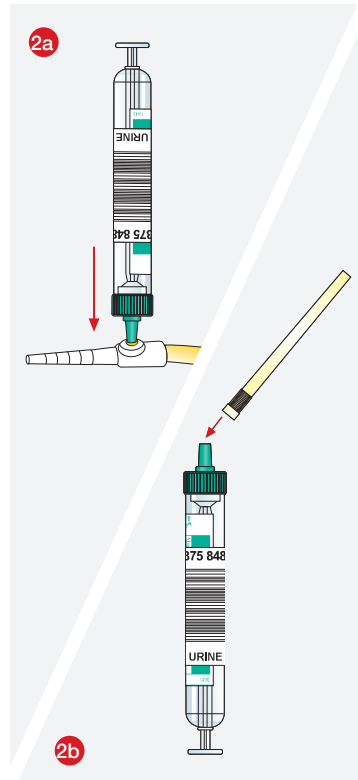
## Handhabungshinweis

Technische Änderungen vorbehalten

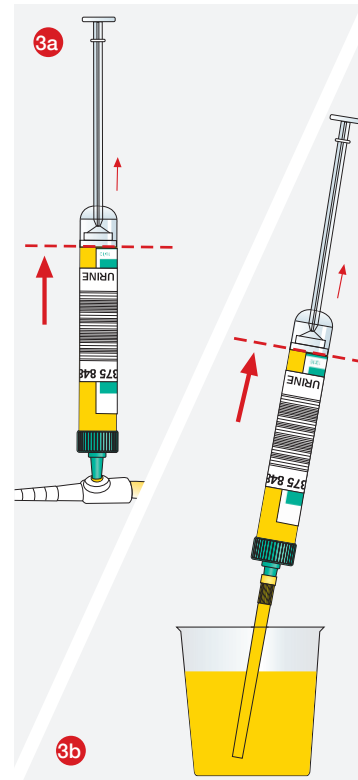
Diese Publikation kann Informationen zu Produkten enthalten, die evtl. nicht in jedem Land verfügbar sind



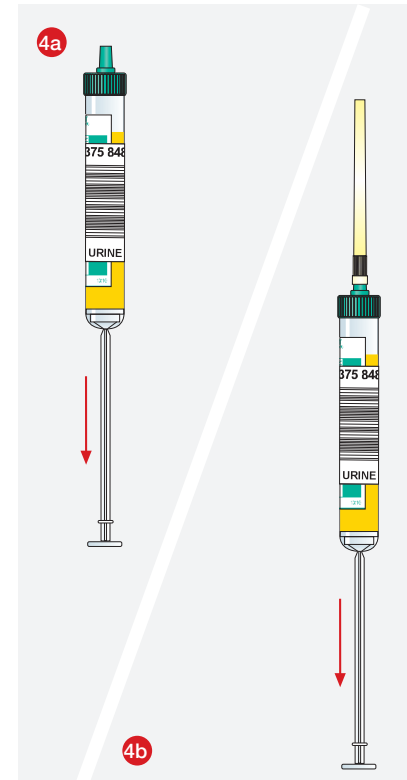
Barcode-Etikett entlang der Linie bzw. **exakt senkrecht** kleben. **Stopfen entfernen und aufbewahren!**



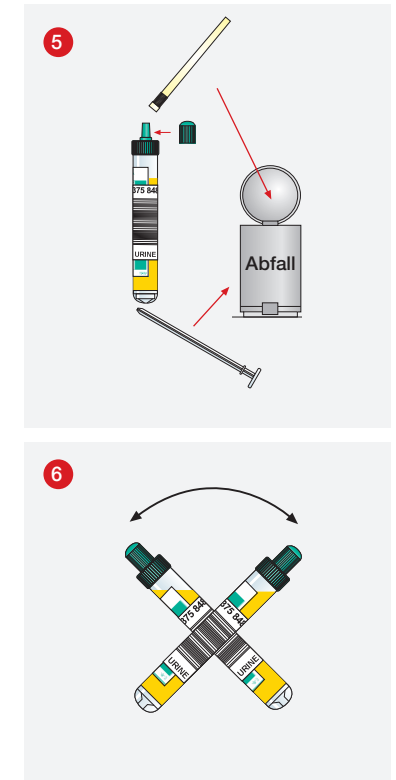
Urintnahme aus dem Katheter.\* **Membran gemäß den internen Richtlinien desinfizieren. Membran mit der Luerspitze durchstoßen.** Die Saugspitze aufsetzen.



Die Saugspitze ins Gefäß eintauchen und die **Urin-Monovette® bis zur Basis-Linie aufziehen.**



Die **Urin-Monovette® senkrecht** halten und die **Kolbenstange bis zum Anschlag nach unten ziehen**, um die Saugspitze zu entleeren.



Die Saugspitze abziehen und die **Kolbenstange abknicken, beides entsorgen.** Den Stopfen wieder aufsetzen.

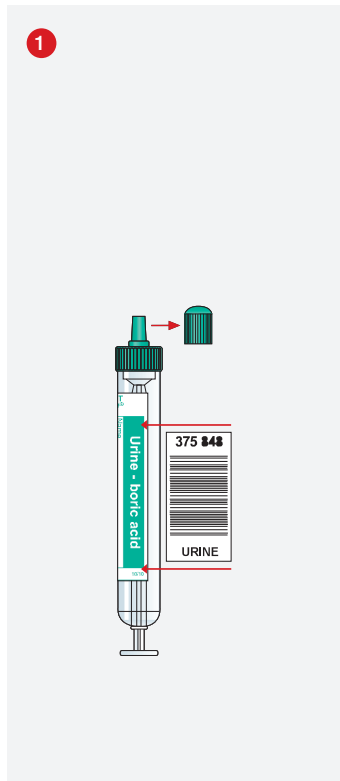
Nach Probenentnahme gut **mischen** (ca. 5 x über Kopf schwenken).

SARSTEDT AG & Co.  
Postfach 12 20 · D-51582 Nümbrecht  
Telefon +49 22 93 305-0  
Telefax +49 22 93 305-3450  
☎ **Service 0800 (Deutschland)**  
Telefon (0800) 0 83 305-0  
info@sarstedt.com  
www.sarstedt.com

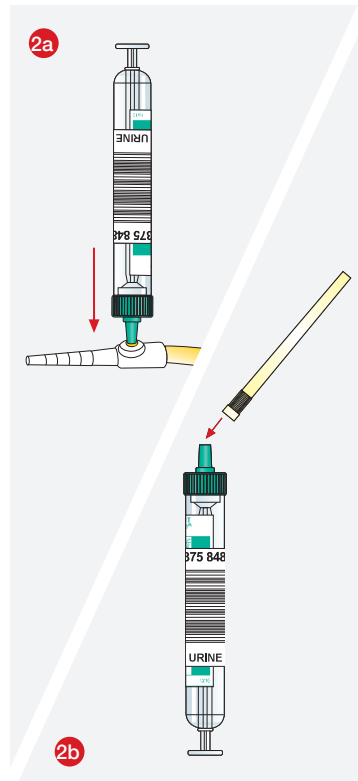
\* Bitte **NUR** den fettgedruckten Hinweisen folgen!

# Urine Monovette® with Boric Acid

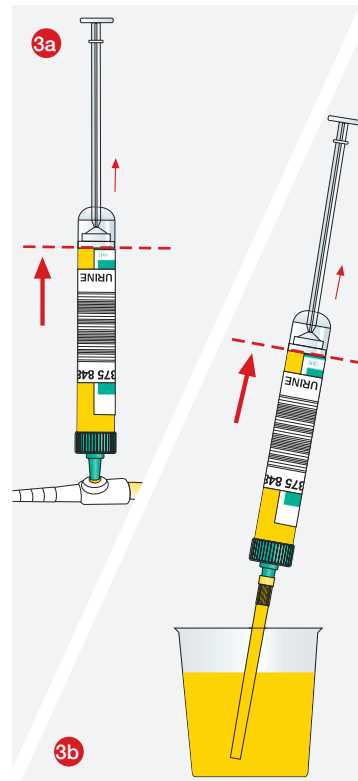
## Instructions for use



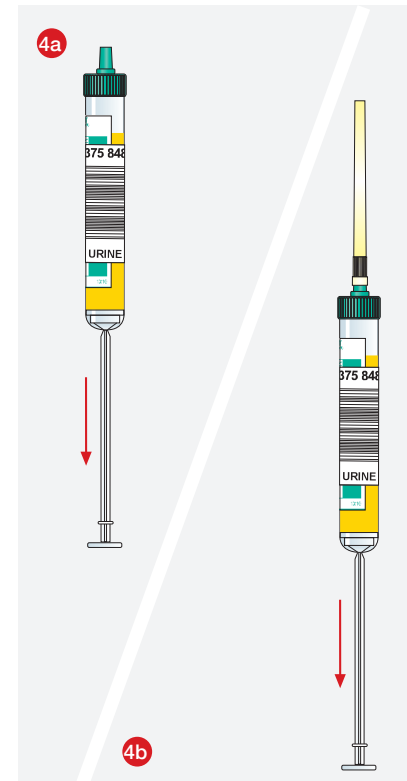
When using a barcode label, attach it along the printed line and/or place it in an **exact vertical** position. **Remove stopper and keep for later use!**



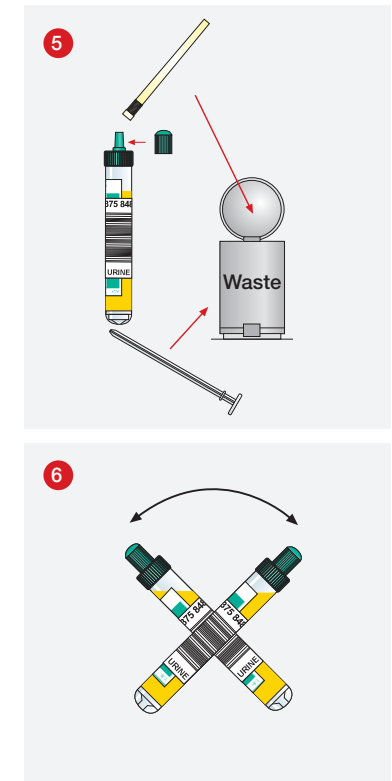
Urine collection from catheter.\* **Disinfect the septum in accordance with internal guidelines.** Insert the Luer tip into the septum. Attach aspiration tip.



Insert the aspiration tip into the container and **fill the Urine Monovette® up to the base line.**



**Hold the Urine Monovette® in a vertical position and withdraw the piston rod in downward direction until it locks into its base to empty the aspiration tip.**



Remove the aspiration tip, **break off the piston rod and discard both.** Replace the stopper.

**Mix well after sample collection (tilt approx. 5 times).**

SARSTEDT AG & Co.  
P.O. Box 12 20  
D-51582 Nümbrecht  
Phone +49 2293 305 - 0  
Fax +49 2293 305 - 3992  
export@sarstedt.com  
www.sarstedt.com

\* Please follow the bold printed notes.