

Salivette® Cortisol

Consignes de manipulation

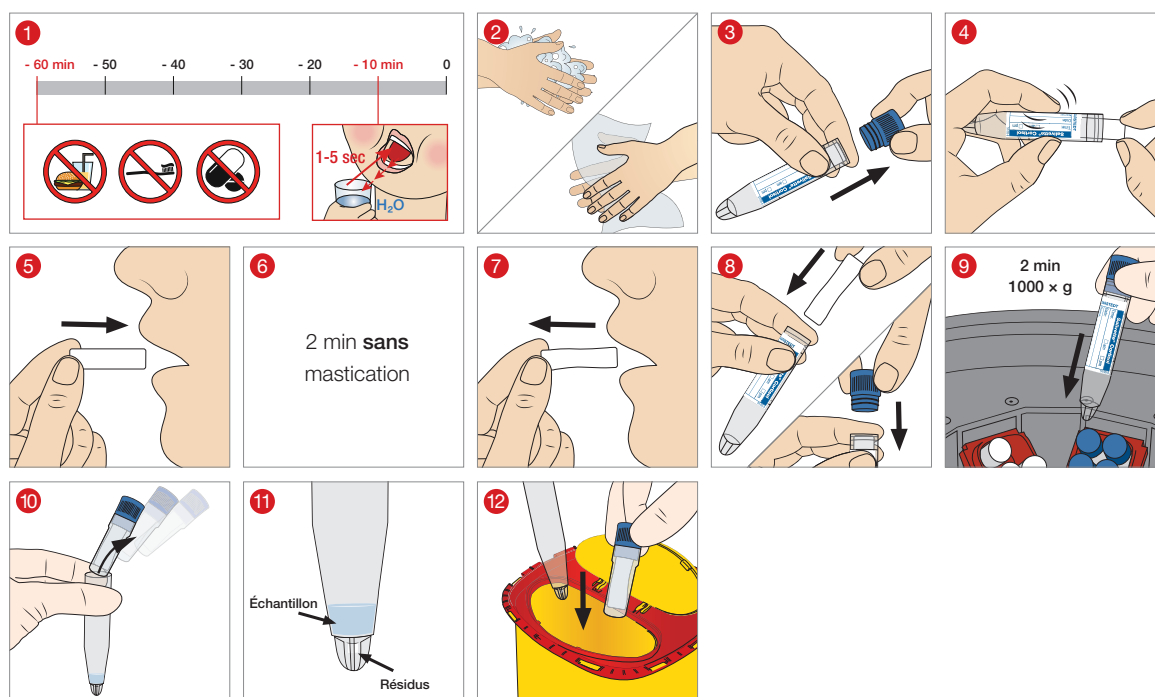
En raison de sa haute pertinence clinique, le cortisol est l'un des principaux analytes dont la présence peut être testée dans la salive.

Salivette® Cortisol (réf. 51.1534.500) est un dispositif adapté au prélèvement de salive et spécialement conçu pour le dosage du cortisol salivaire.

Le **bouchon bleu** permet de distinguer clairement Salivette® Cortisol des autres versions. Une étiquette où figurent les informations patient requises, ainsi que l'heure de prélèvement, est apposée sur le tube. Salivette® Cortisol a montré systématiquement un taux de récupération du cortisol proche de 100 %, indépendamment de la concentration en cortisol, du volume de salive ou de la méthode de mesure utilisée. Par ailleurs, le **tampon en fibre synthétique indéformable et biocompatible** possède un excellent pouvoir d'absorption et permet une récupération presque intégrale du liquide salivaire dans les conditions de centrifugation recommandées.

Un taux élevé de récupération de la salive après centrifugation est essentiel pour permettre une analyse fiable, même avec des volumes de salive extrêmement faibles. Ainsi, un volume d'échantillon salivaire d'environ 50 µl suffit généralement pour effectuer le dosage du cortisol.

Utilisation du dispositif Salivette® Cortisol



- Le prélèvement de salive doit être effectué au plus tôt 60 min après le brossage des dents, un repas (prise d'aliments liquides/solides) ou la prise orale de médicaments et 10 min après le rinçage de la bouche avec de l'eau afin d'éviter la contamination de la salive par des substances interférentes.
- Le tampon absorbant doit être maintenu dans la bouche (par ex. le vestibule buccal) **pendant 2 minutes sans mastication**. Il est nécessaire de recueillir au moins 500 µl de salive. En cas de salivation extrêmement faible, laisser le tampon absorbant plus longtemps dans la bouche.

Échantillon de salive : La durée et la température de conservation dépendent de la stabilité des paramètres à examiner. De ce fait et du fait de la croissance bactérienne dans la salive à température ambiante après quelques heures, il est recommandé de centrifuger et d'analyser le tube Salivette® Cortisol dans les 4 heures qui suivent le prélèvement ou de le conserver au réfrigérateur / congélateur en vue de son traitement ultérieur.



Ne pas utiliser le produit chez des enfants de moins de 3 ans ainsi que chez des patients affichant un risque élevé d'ingestion accidentelle.

