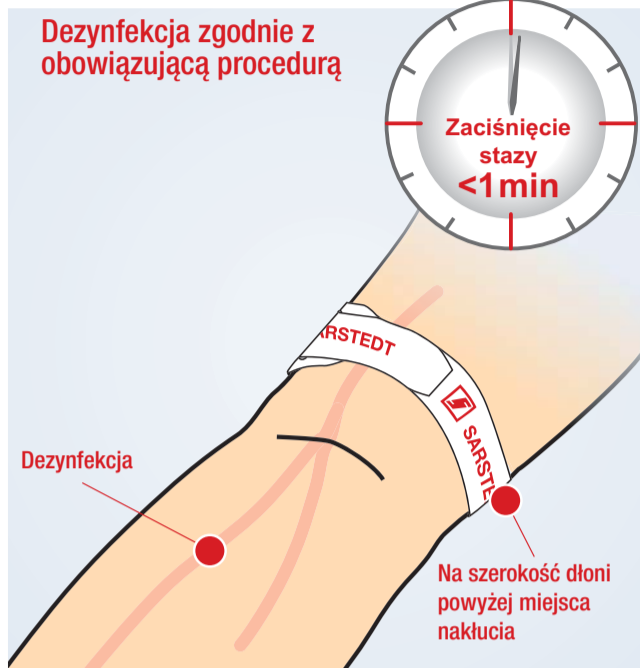


# Pobieranie krwi systemem S-Monovette®

## Idealny wybór – doskonałe rezultaty

### 1 Przygotowanie



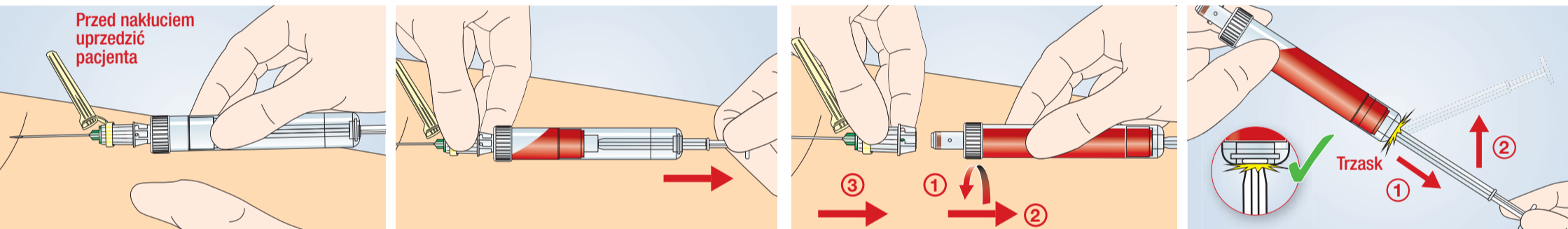
**Zalecana kolejność pobierania**

Według: Gurr <sup>1</sup> : posiew krwi	Według: CLSI <sup>2</sup> : posiew krwi
krew pobierana na surowicę / surowicę z żelem	krew cytrynian
krew cytrynian	krew pobierana na surowicę / surowicę z żelem
krew pobierana na heparynę / heparynę z żelem	krew pobierana na heparynę / heparynę z żelem
krew pobierana na EDTA	krew pobierana na EDTA
krew pobierana na fluorek / cytrynian-fluorek (S-Monovette® GlucoEXACT)	krew pobierana na fluorek / cytrynian-fluorek (S-Monovette® GlucoEXACT)

<sup>1</sup> Gurr et al "Musterstandardarbeitsanweisung Präanalytik" J Lab Med 2011  
<sup>2</sup> CLSI GP41 Procedures for the Collection of Diagnostic Blood Specimens by Venipuncture, Approved Guideline

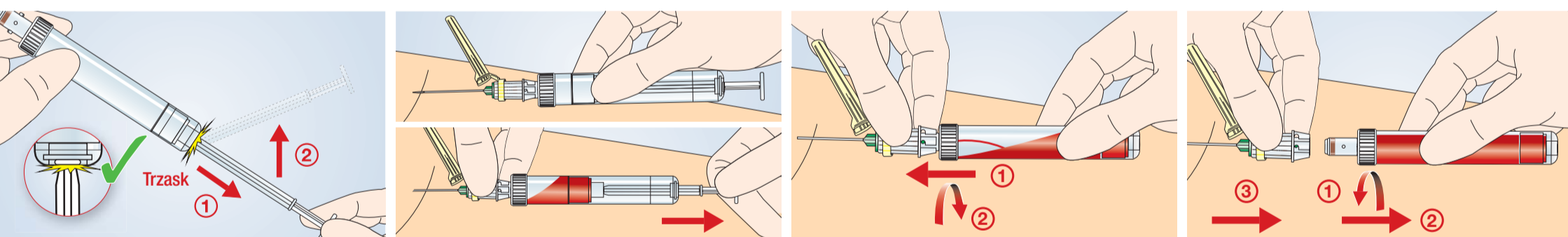
### 2 Pobieranie krwi

#### Technika aspiracyjna – delikatne pobieranie krwi

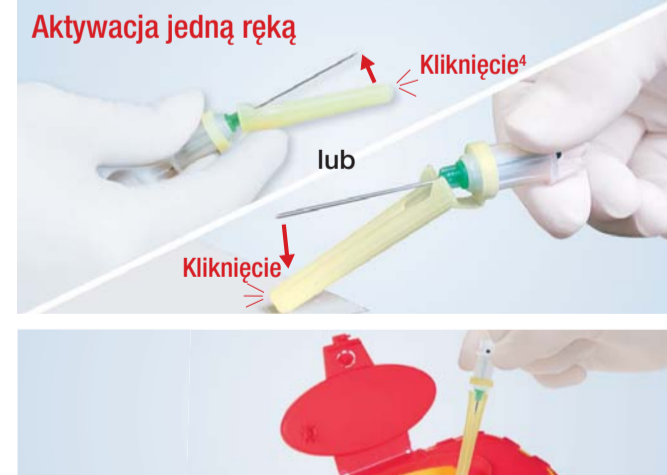
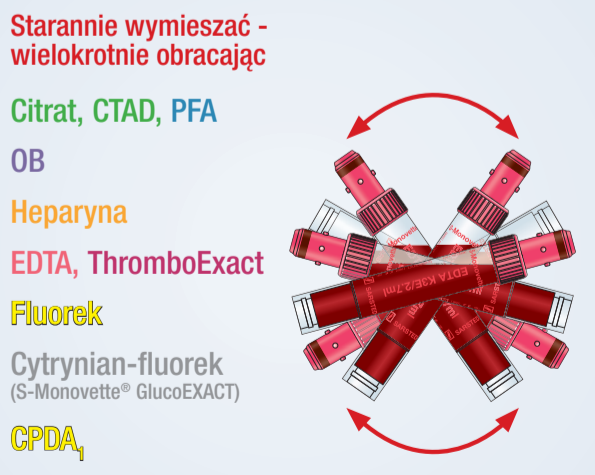
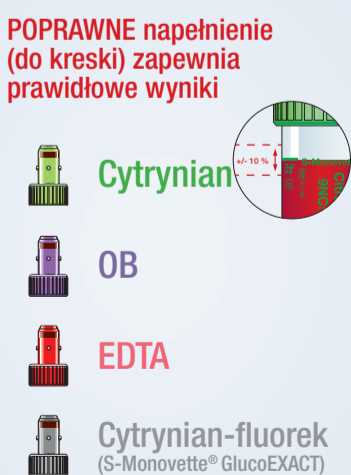


#### Technika próżniowa<sup>3</sup> – zawsze „świeża” próżnia

Zasadniczo zalecamy napełnienie pierwszej S-Monovette® techniką aspiracyjną, aby w ten sposób delikatnie rozpocząć pobieranie krwi.



### 3 Postępowanie z próbkami, zabezpieczanie i usuwanie igieł



Wskazówki przedstawione w niniejszym materiale stanowią jedynie rekomendacje i w żadnym razie nie zastępują zaleceń lekarskich, naukowych bądź technicznych.

<sup>3</sup> W przypadku pobierania krwi do próbki z cytrynianem jako pierwszej, zaleca się uprzednio pobrać krew do próbki bez preparacji. Zasadniczo zalecamy napełnienie pierwszej S-Monovette® techniką aspiracyjną, aby w ten sposób delikatnie rozpocząć pobieranie krwi. Następnie można kontynuować pobieranie krwi techniką próżniową.  
<sup>4</sup> Osłonkę igły można również aktywować palcem wskazującym. W celu bezpiecznego działania należy zwrócić uwagę, aby stało się to w dolnej części osłonki.